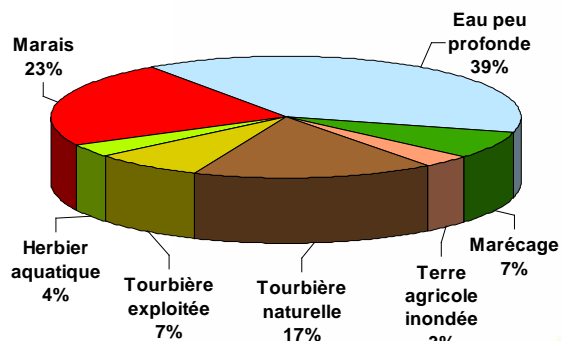


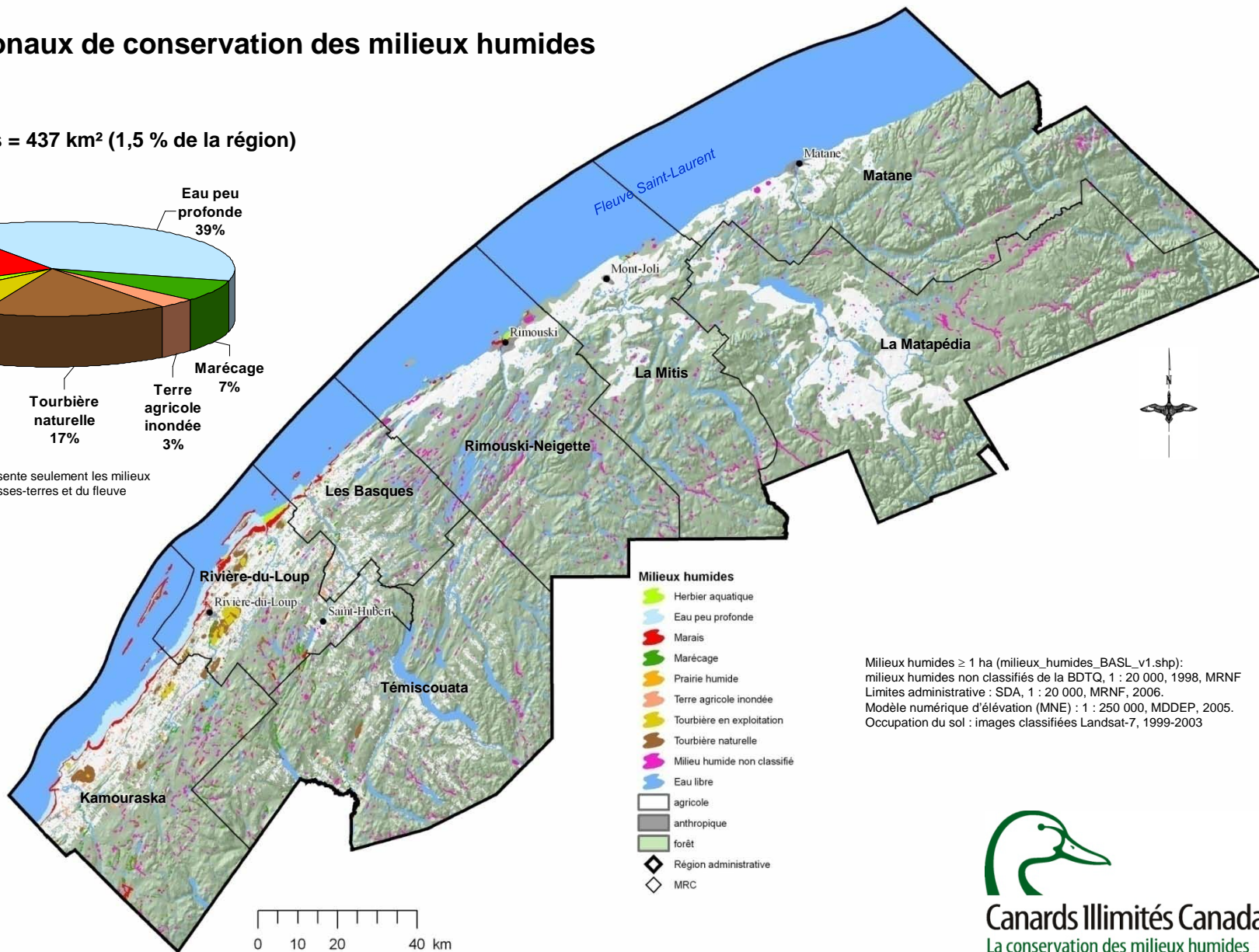
Milieux humides de la région administrative Bas-Saint-Laurent

Plans régionaux de conservation des milieux humides

Milieux humides = 437 km² (1,5 % de la région)



Note : Le graphique représente seulement les milieux humides classifiés des basses-terres et du fleuve



Milieux humides ≥ 1 ha (milieux_humides_BASL_v1.shp):
 milieux humides non classifiés de la BDTQ, 1 : 20 000, 1998, MRNF
 Limites administrative : SDA, 1 : 20 000, MRNF, 2006.
 Modèle numérique d'élevation (MNE) : 1 : 250 000, MDDEP, 2005.
 Occupation du sol : images classifiées Landsat-7, 1999-2003