



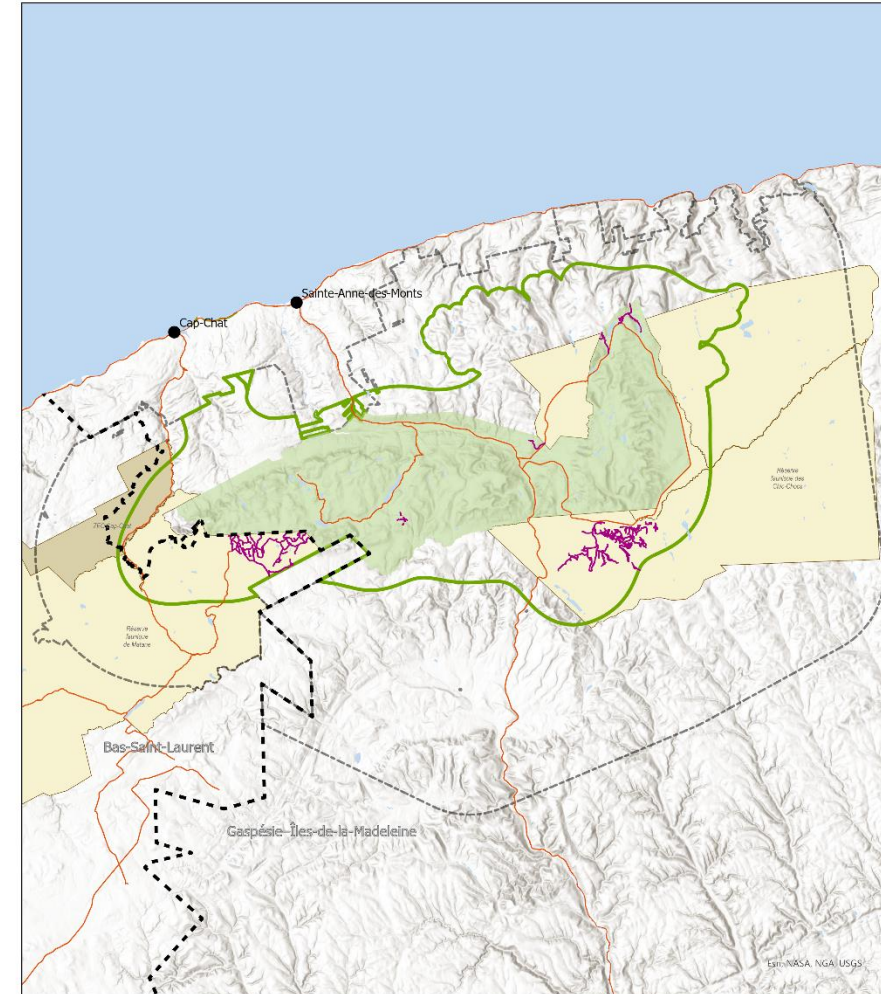
Fermeture de chemins dans la ZHR du caribou montagnard de la Gaspésie

Suivi des travaux réalisés à l'été 2023
au Bas-Saint-Laurent

Direction de la gestion des forêts du Bas-Saint-Laurent

Remerciements

- Clémentine Pernot et Julie Barrette
(Direction de la recherche forestière)
- Sophie Proudfoot, Frédéric Lesmerises et Mathieu Morin
(ministère de l'Environnement, de la Lutte aux Changements Climatiques, de la Faune et des Parcs)
- Nadia Michaud et Valérie Desjardins
(Direction de la gestion des forêts du Bas-Saint-Laurent et Unité de gestion du Bas-Saint-Laurent),
- Diane Chénard, Patrick St-Laurent
(Direction de la gestion des forêts du Bas-Saint-Laurent)
- L'équipe de l'Unité de gestion du Bas-Saint-Laurent
(*Mission impossible*)
- Le Secteur des opérations régionales



- Municipalité
- Essais opérationnels
- Parc de la Gaspésie
- Massif de conservation
- - - Zone de l'habitat en restauration
- - - Limite régionale forestière
- Réseau routier principal
- Territoires fauniques structurés
- Réserve faunique
- ZEC

Métadonnées

Projection cartographique : Conique de Lambert avec deux parallèles d'échelle conservée (48° et 60°)
0 5 10 Kilomètres

Sources

Données	Organisme	Année
Base de données régionale du Bas-Saint-Laurent et de la Gaspésie	MNRNF	2026
Registre des aires protégées au Québec	MELCCFP	2026
Territoires fauniques structurés		

Réalisation

Ministère des Ressources naturelles et des Forêts
Direction de la gestion des forêts du Bas-Saint-Laurent

Note : Le présent document n'a aucune portée légale.
© Gouvernement du Québec, 2026

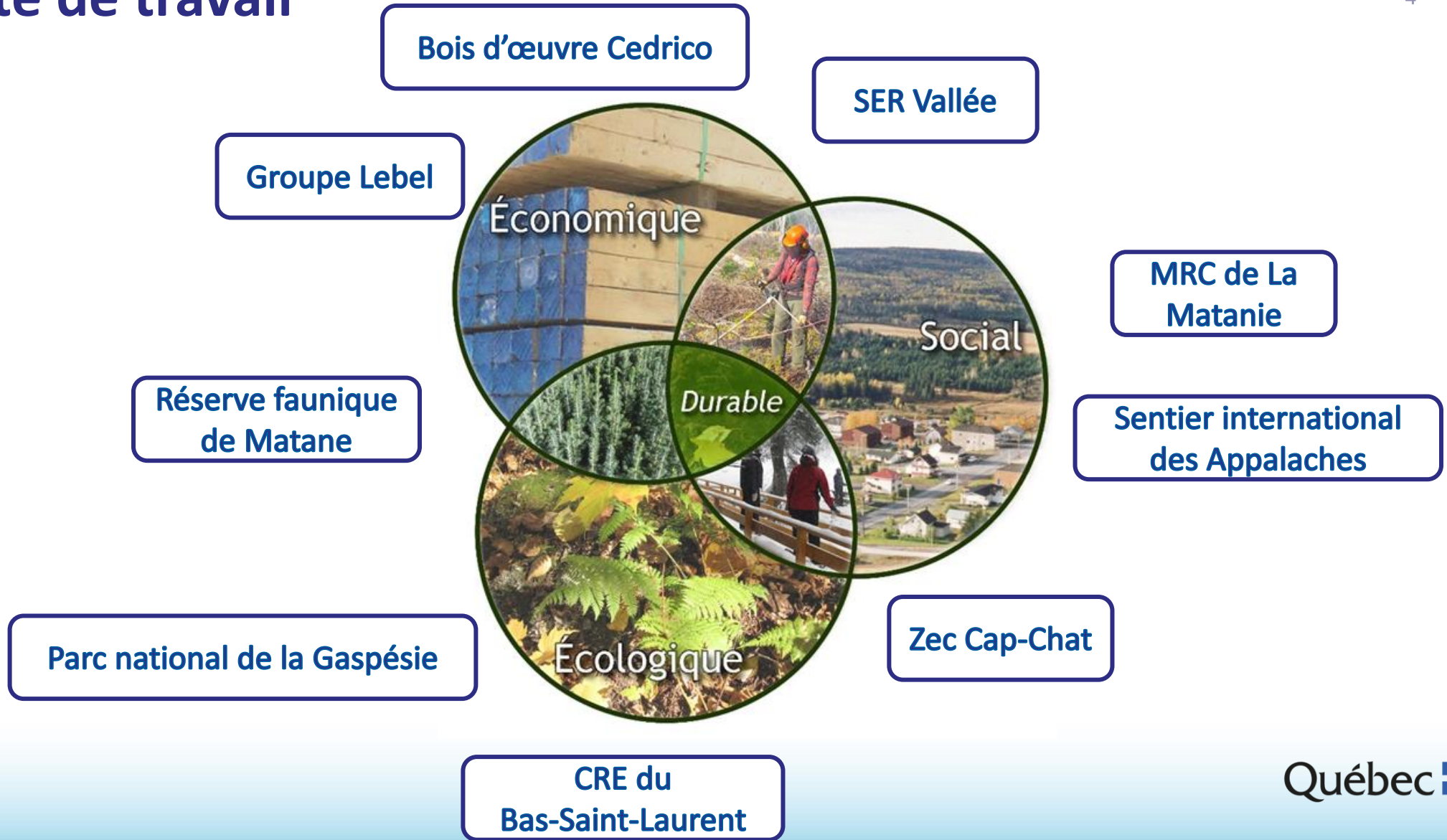


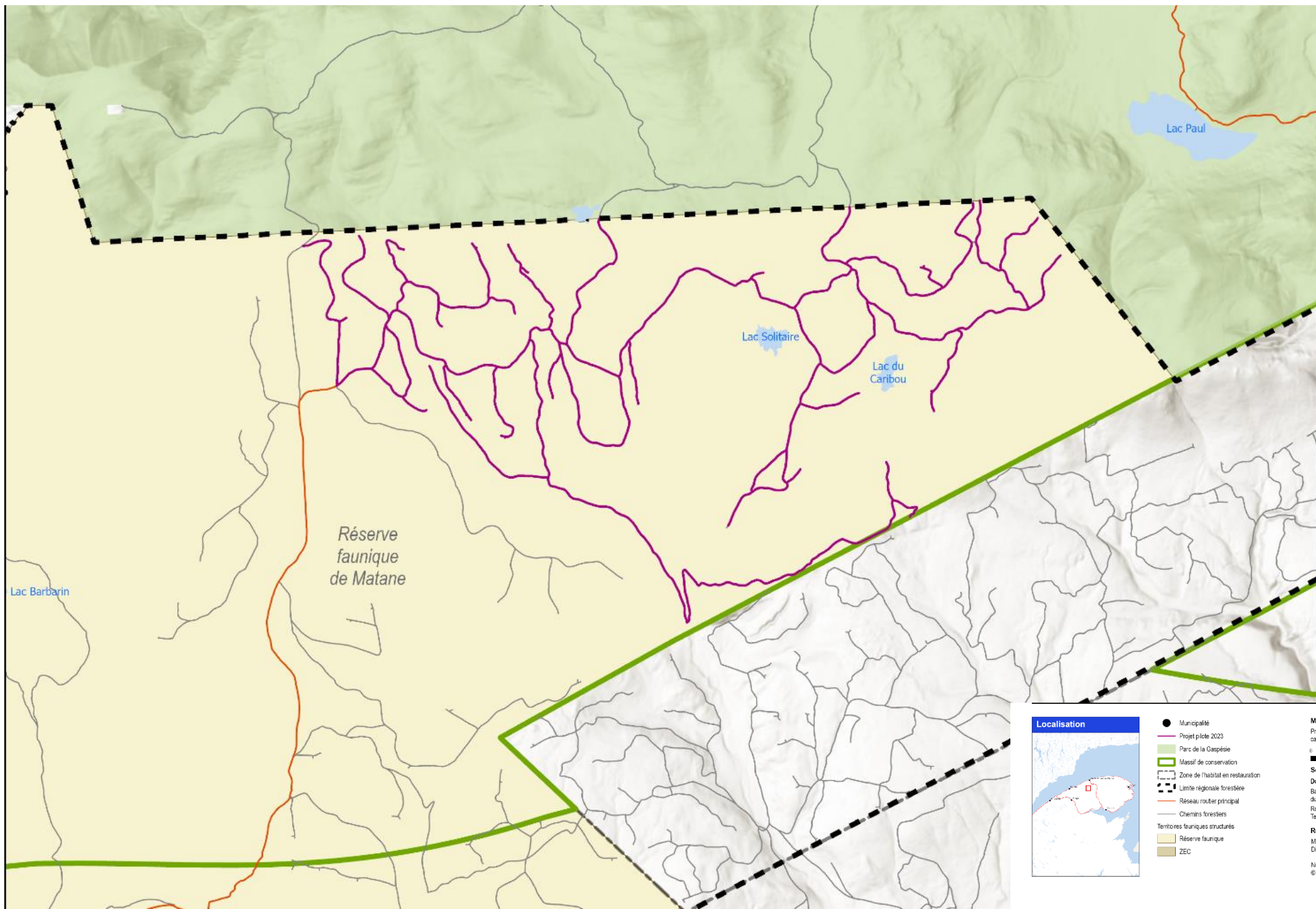
Processus au Bas-Saint-Laurent

Comité de travail TLGIRT



Comité de travail





- Municipalité
- Projet picite 2023
- Parc de la Gaspésie
- ▭ Massif de conservation
- Zone de l'habitat en restauration
- Limite régionale forestière
- Réseau routier principal
- Chemins forestiers
- Territoires fauniques structurés
- Réserve faunique
- ZEC

Métadonnées
 Projection cartographique : Conique de Lambert avec deux parallèles d'échelle conservée (48° et 60°)

Données

Données	Organisme	Année
Base de données régionale du Bas-Saint-Laurent et de la Gaspésie	MRNF	2026
Registre des aires protégées au Québec	MELCCFP	2026
Territoires fauniques structurés		

Réalisation
 Ministère des Ressources naturelles et des Forêts
 Direction de la gestion des forêts du Bas-Saint-Laurent

Note : Le présent document n'a aucune portée légale.
 © Gouvernement du Québec, 2026



Consultation publique : 31 répondants

Défavorables

- Mesures inefficaces...
- Autres solutions?
- Parc national de la Gaspésie
- Impacts socioéconomiques
- Remise en question

Favorables

- Diminuer le taux de perturbation
- Moratoire sur les coupes
- Possibilités de compromis?

Travaux 2023

- Fermeture de 61 km de chemins
 - 6 500 \$/km
- Remise en production de 56 ha
- Création d'un massif en restauration de 36 km²
- Taux de perturbation permanente : - 4,1 %
 - Massif : - 20 %

Démantèlement et végétalisation de chemins dans l'aire de répartition du caribou montagnard de la Gaspésie 8

Travaux réalisés au Bas-Saint-Laurent à l'été 2023
Unité d'aménagement 012-72

Direction de la gestion des forêts du Bas-Saint-Laurent
Mai 2024

MINISTÈRE DES RESSOURCES NATURELLES ET DES FORÊTS





Travaux de fermeture de chemin

Démanteler et végétaliser

Démanteler = ameublir !

- 51 km
- Travail de toute la surface
- Profondeur décompactée
Entre 30 cm et 1 m
- Productivité
1 à 2 km/jr



Trois techniques de végétalisation



1. Déplacement de la régénération naturelle



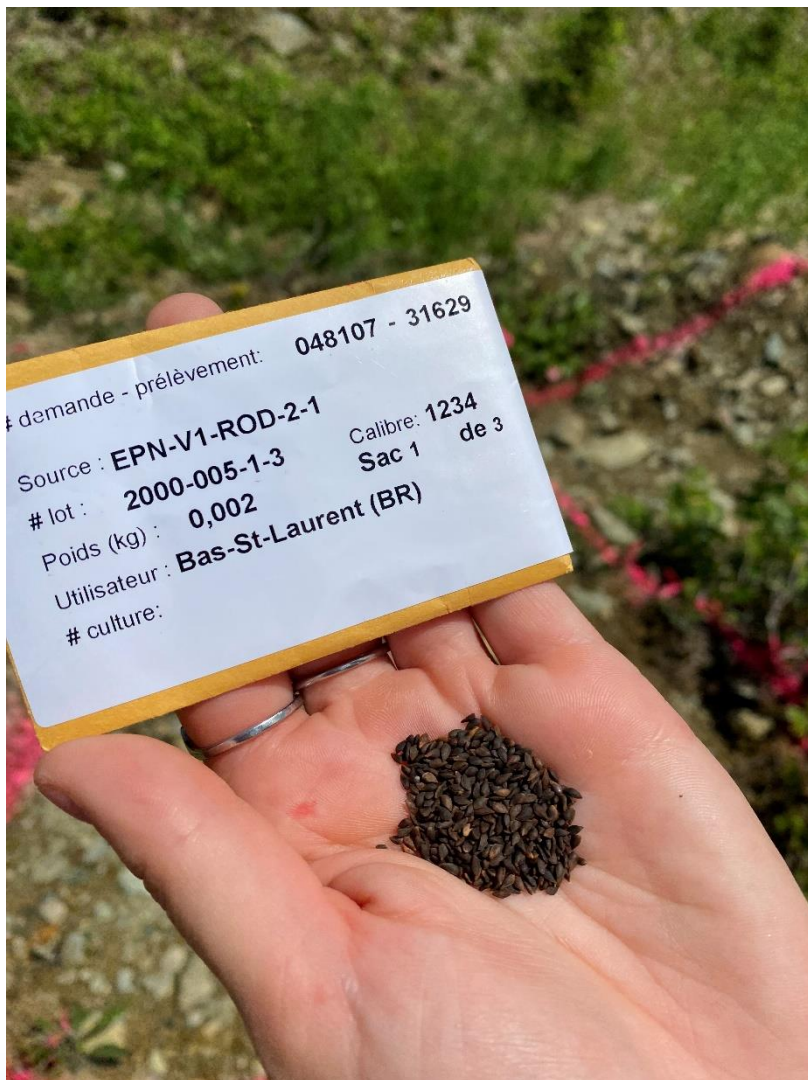
2. Reboisement en épinette blanche

- Au rythme des excavatrices
- Sol argileux...
- Pierrosité...





3. Ensemencement en épinette noire



- Densité recommandée¹
150 000 semences/ha
- Densité appliquée
75 000 semences/ha

¹ LES PUBLICATIONS DU QUÉBEC, 2013.
LE GUIDE SYLVICOLE DU QUÉBEC - TOME II
Les concepts et l'application de la sylviculture, 752 p.

Avant et après



Avant et après





Suivi – 1 année de croissance

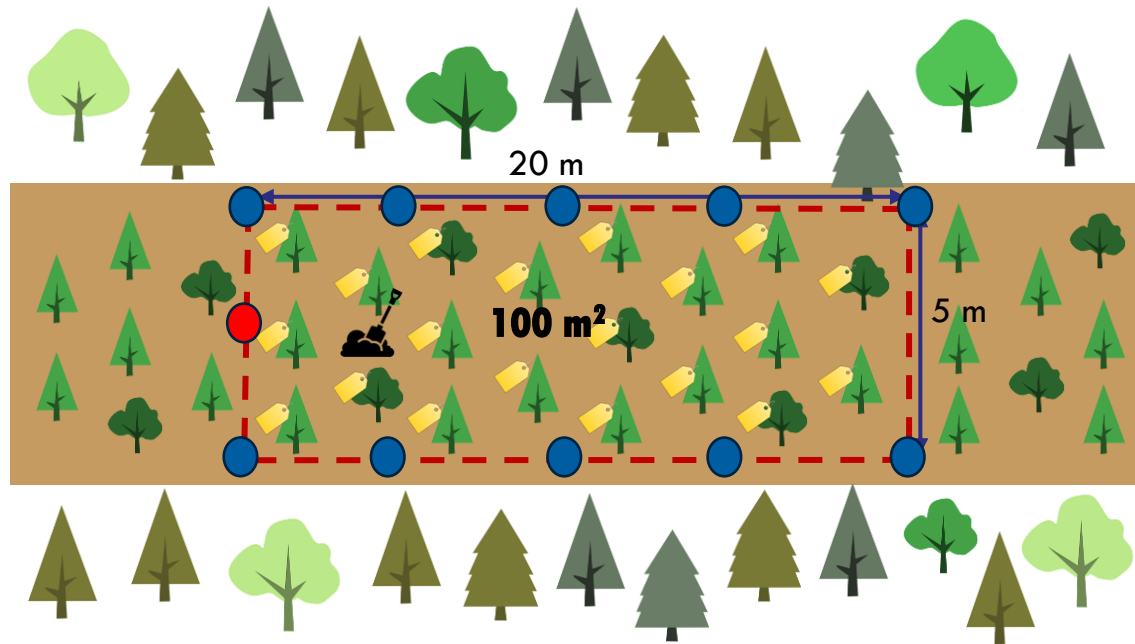


Figure 1 : Schéma d'une placette de suivi sur un chemin forestier reboisé (Pernot et coll., 2023)



Obstruction visuelle

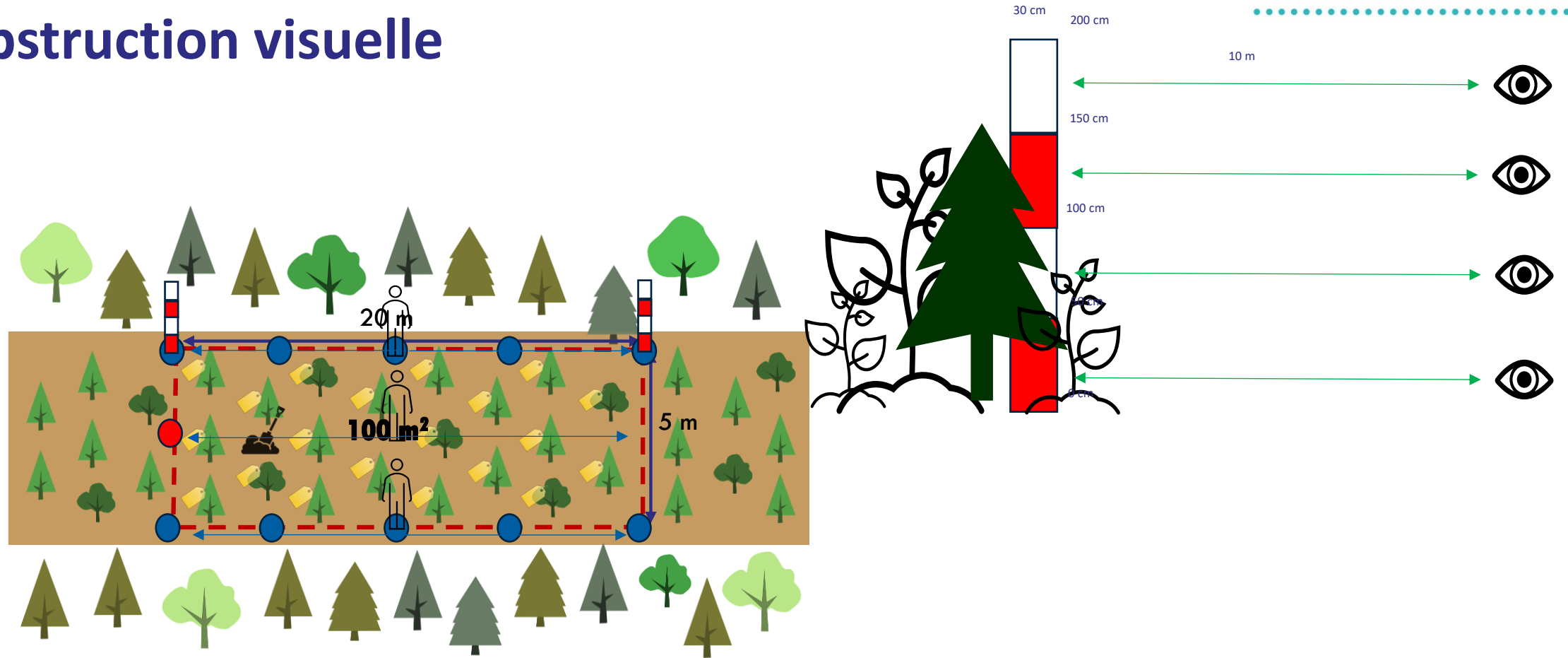


Figure 1 : Schéma d'une placette de suivi sur un chemin forestier reboisé (Pernot et coll., 2023)

Une image vaut mille mots

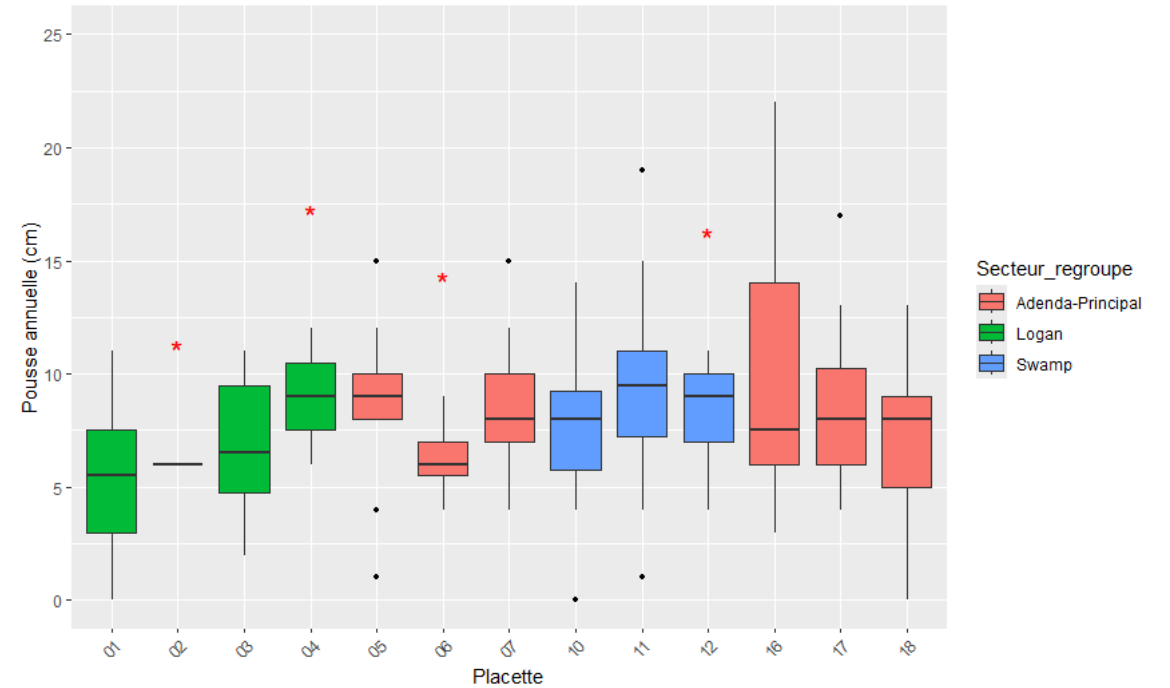
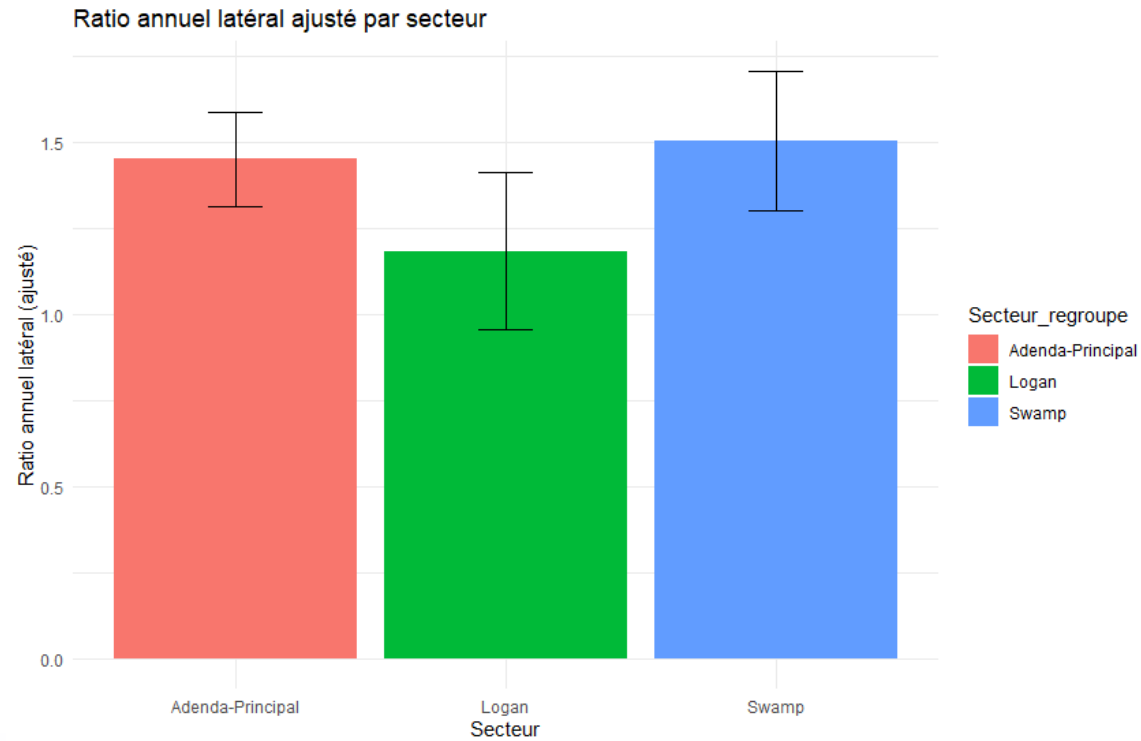


Évolution de la compaction ?



Résultats

- Taux de survie des plants : 97%





Reboisement des aires ouvertes

Accidents de régénération

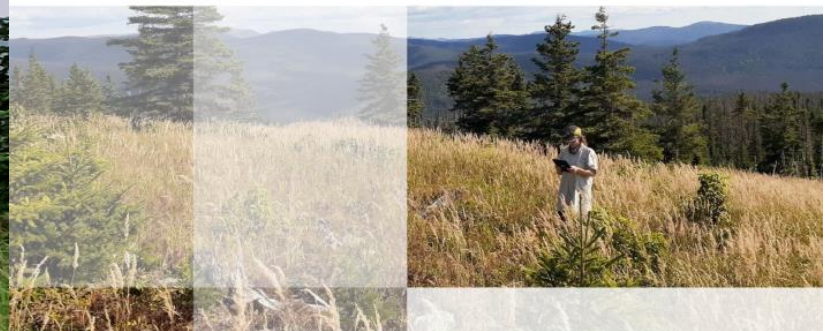




Rapport de Nature Québec

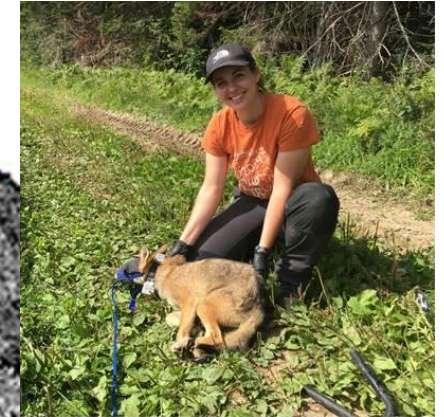
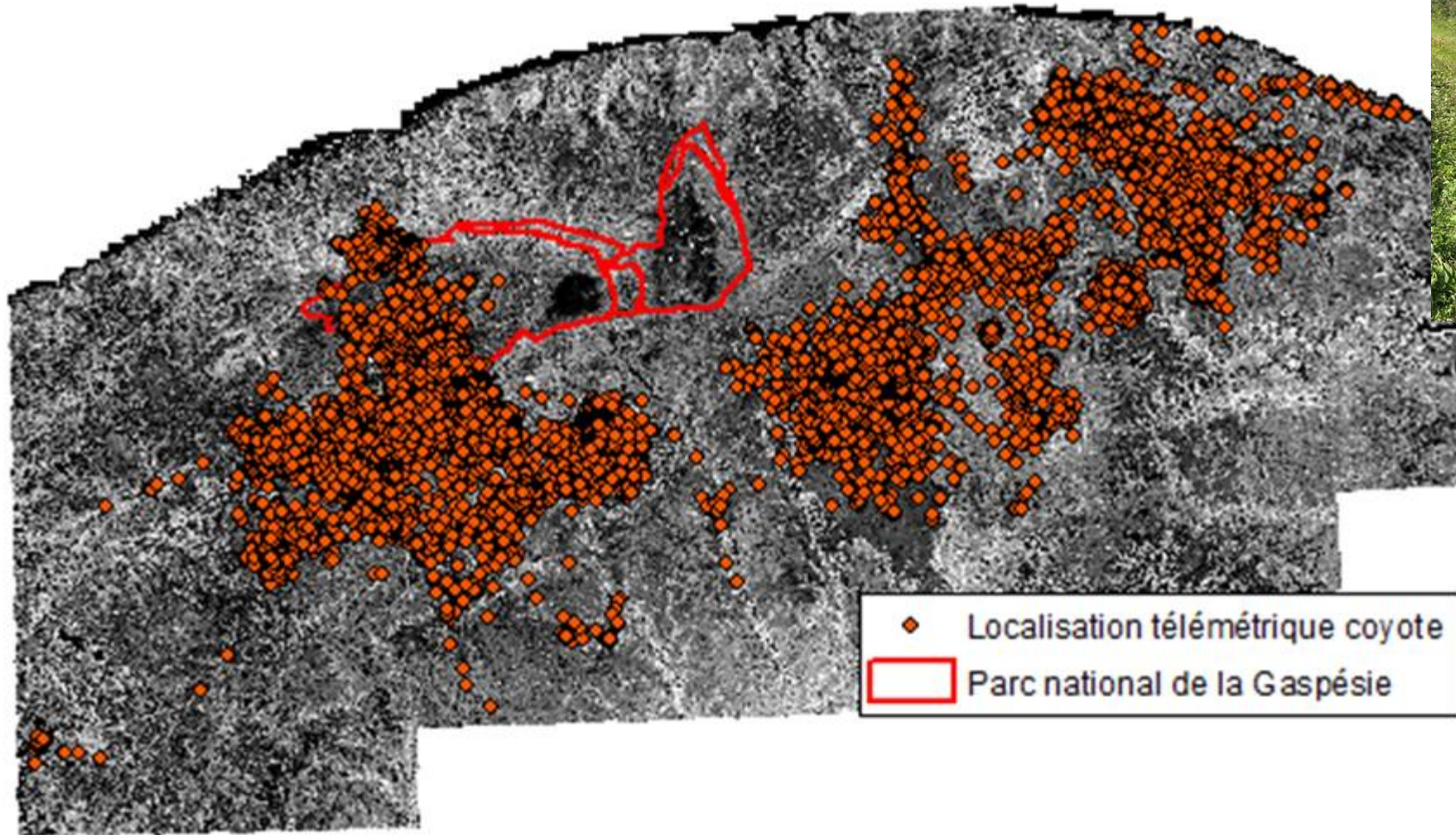
Plan d'intervention visant la restauration ou l'amélioration des sites affectés par des échecs de régénération résultant d'anciennes coupes forestières dans le parc national de la Gaspésie

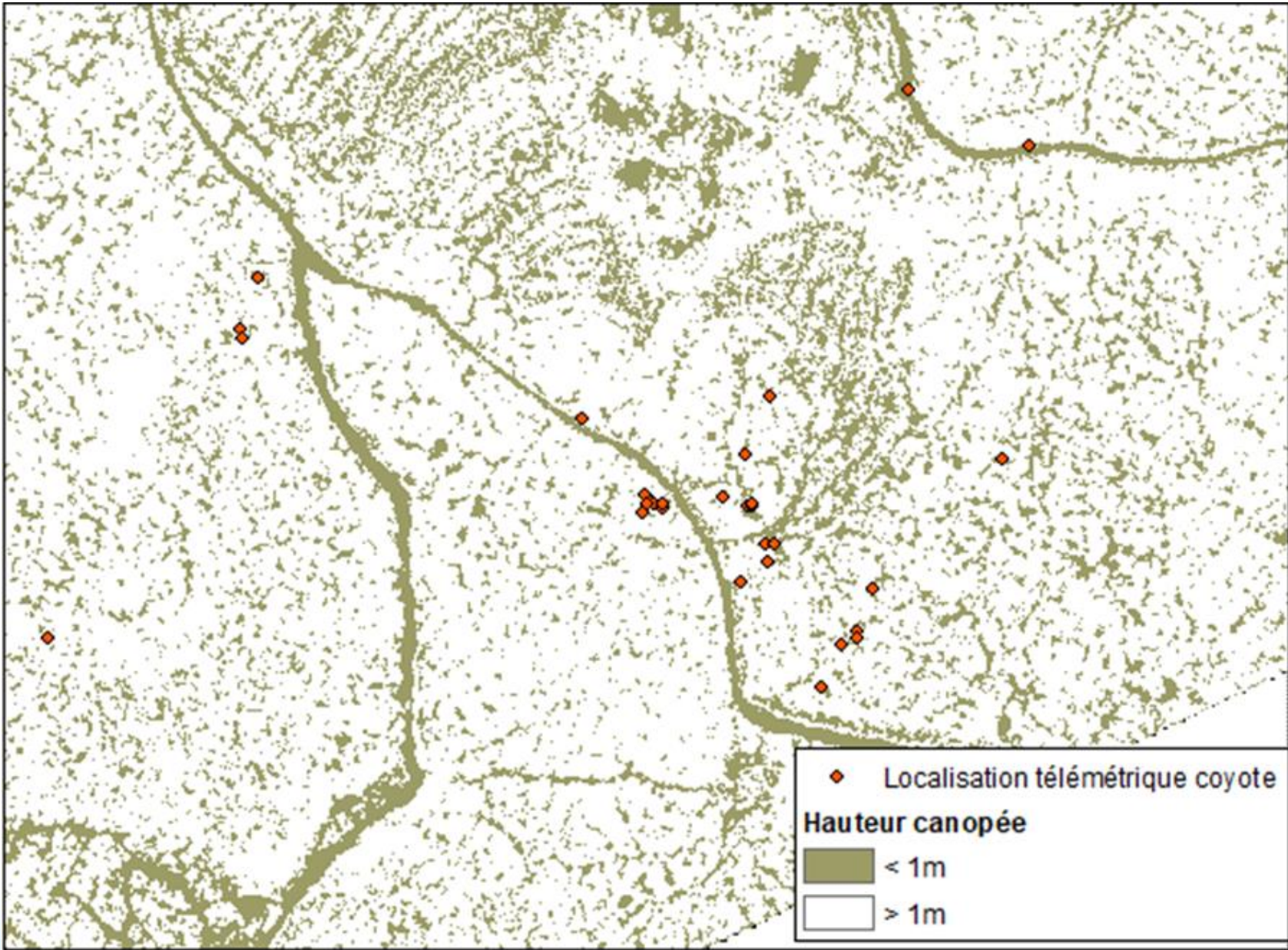
30 mai 2023





Et le coyote?!?







Scarificateur utilisé

John Deer 768 L2 2022











Suivi – 2 années de croissance



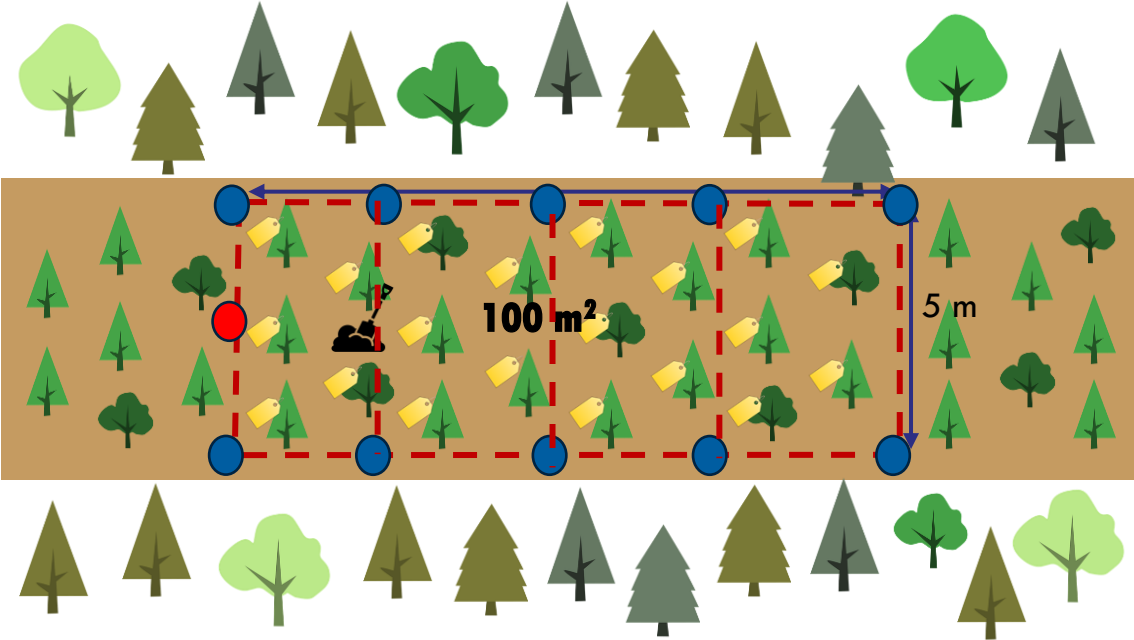


Autres projets

Ensemencement
Fermeture du couvert



Ensemencement

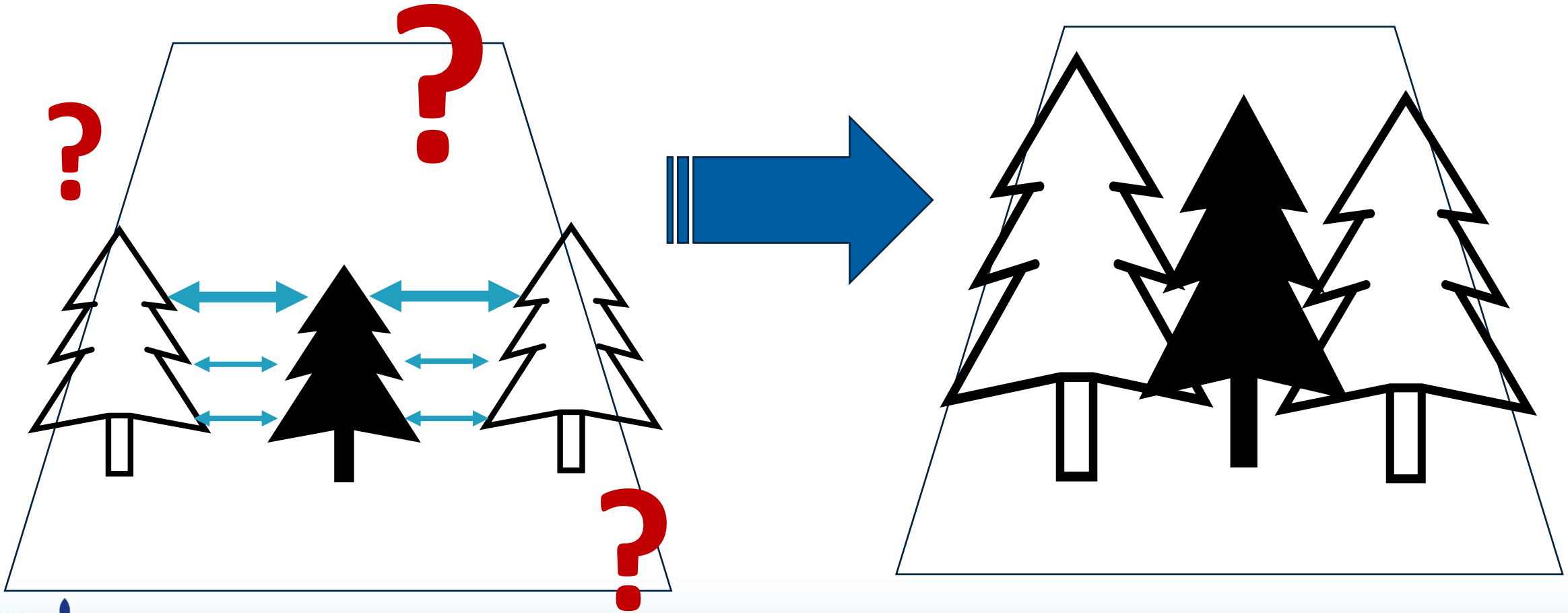


- Épinette blanche
- Épinette noire
- Mélèze laricin
- Thuya occidental
- Pin rouge
- Aulne rugueux*

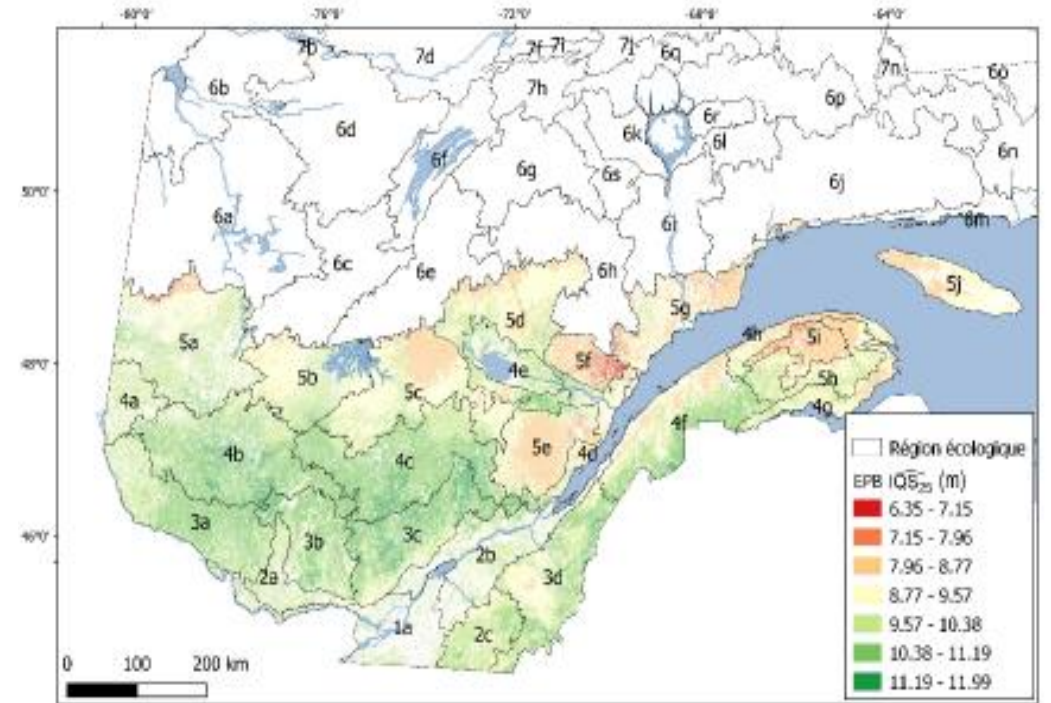




Fermeture du couvert – Densité de reboisement

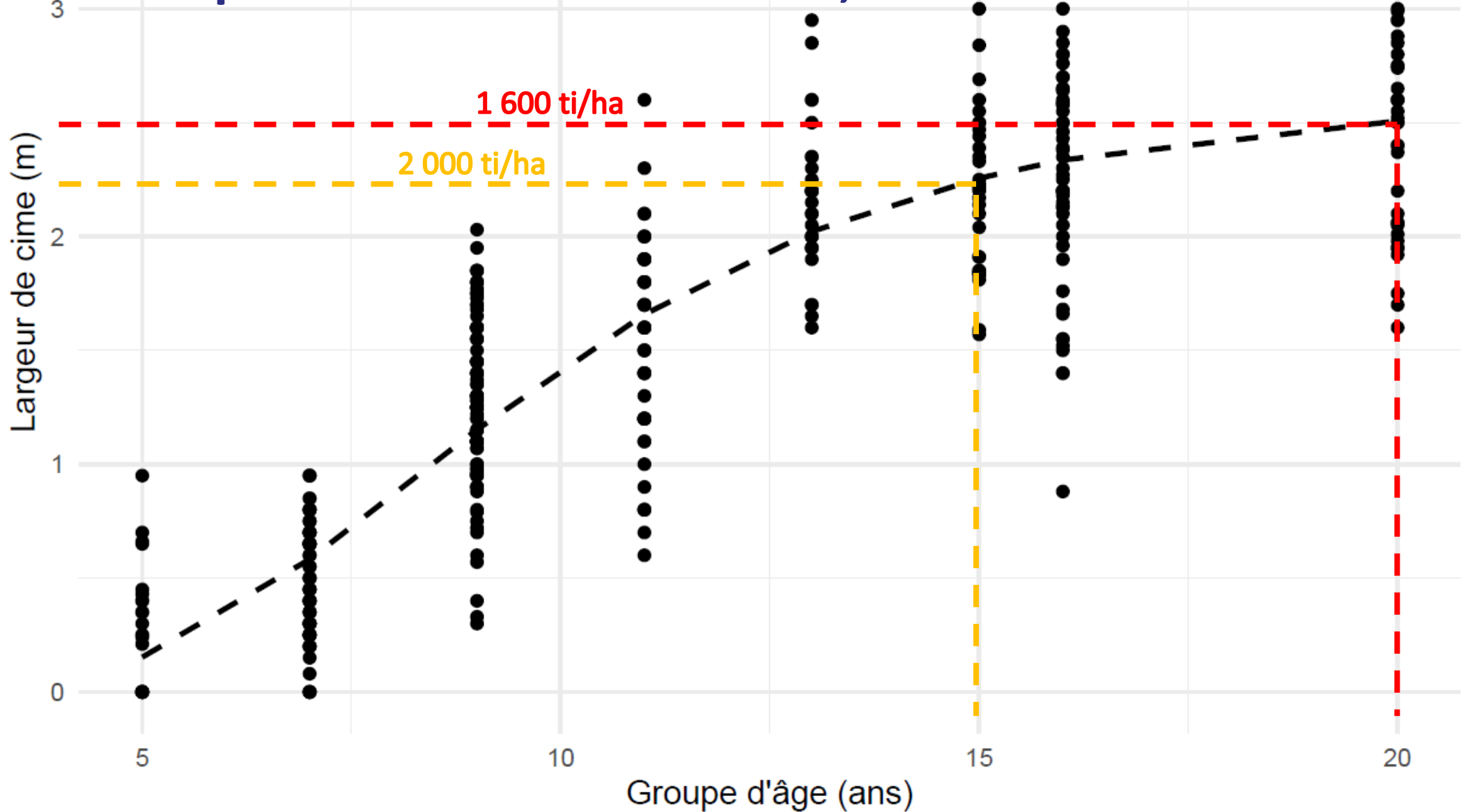


Une chronoséquence représentative



Carte de l'IQS de l'épinette blanche, extrait de Barrette et coll. 2023¹

Résultats préliminaires – Hauteur 1,5 m



Merci!

